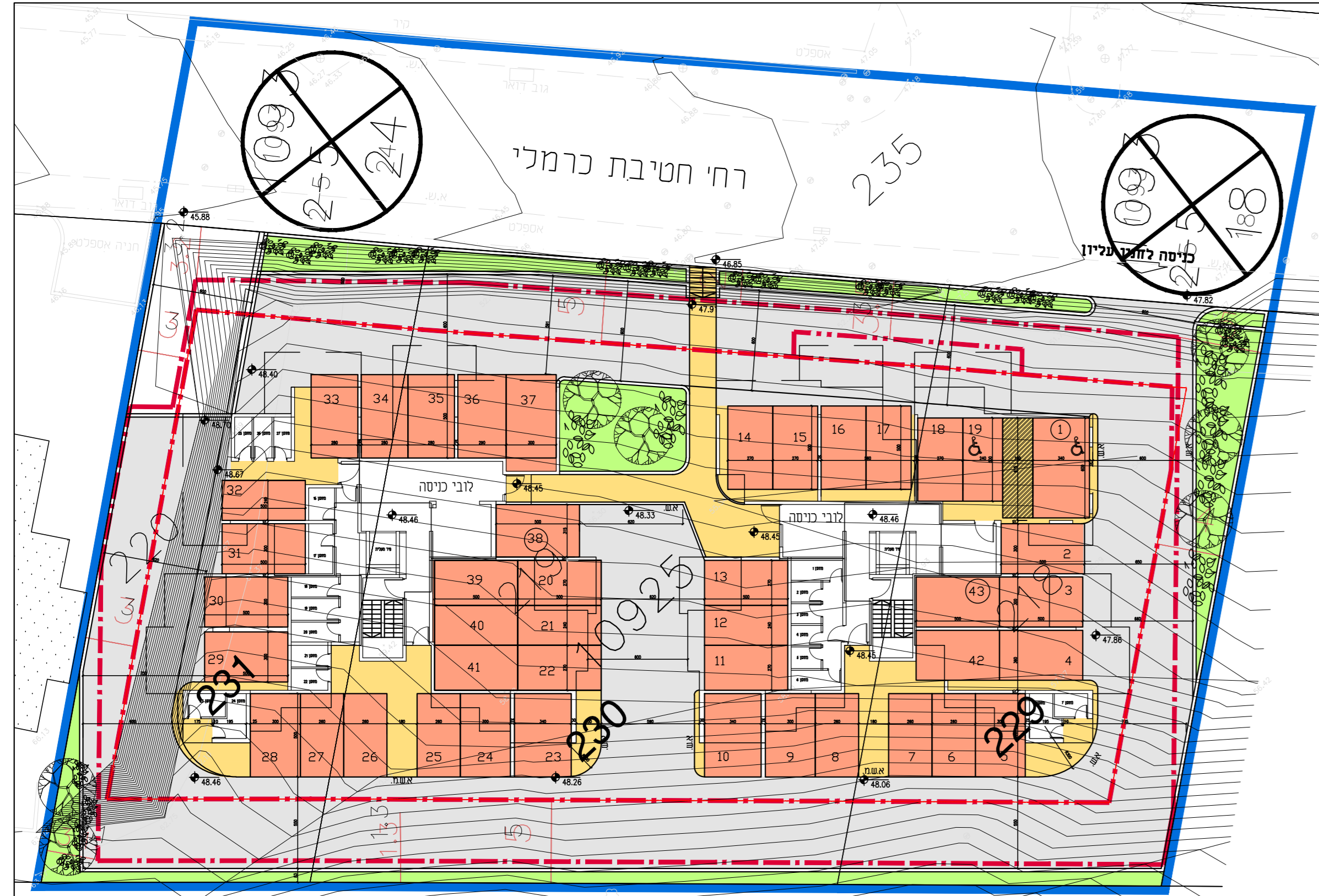
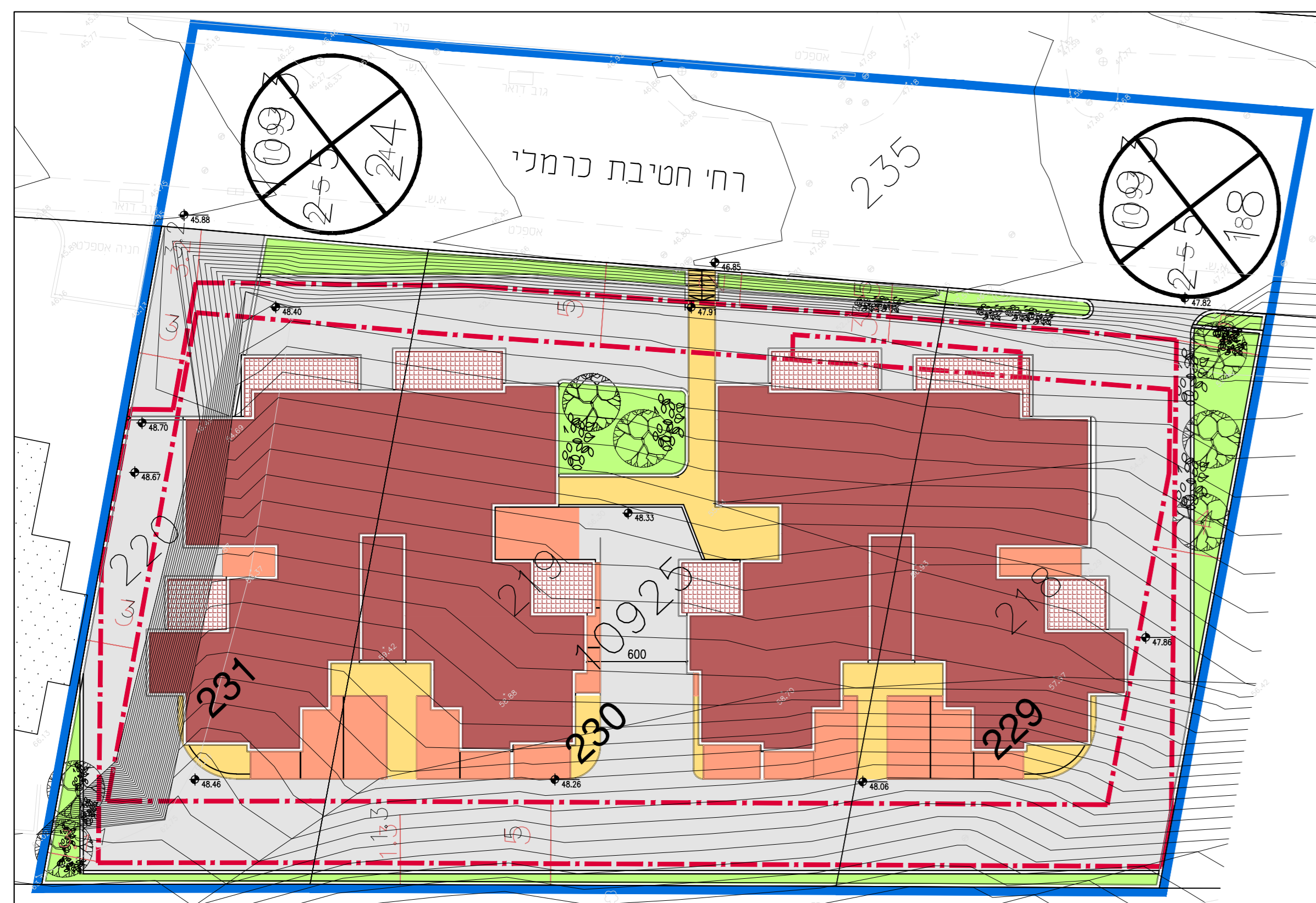


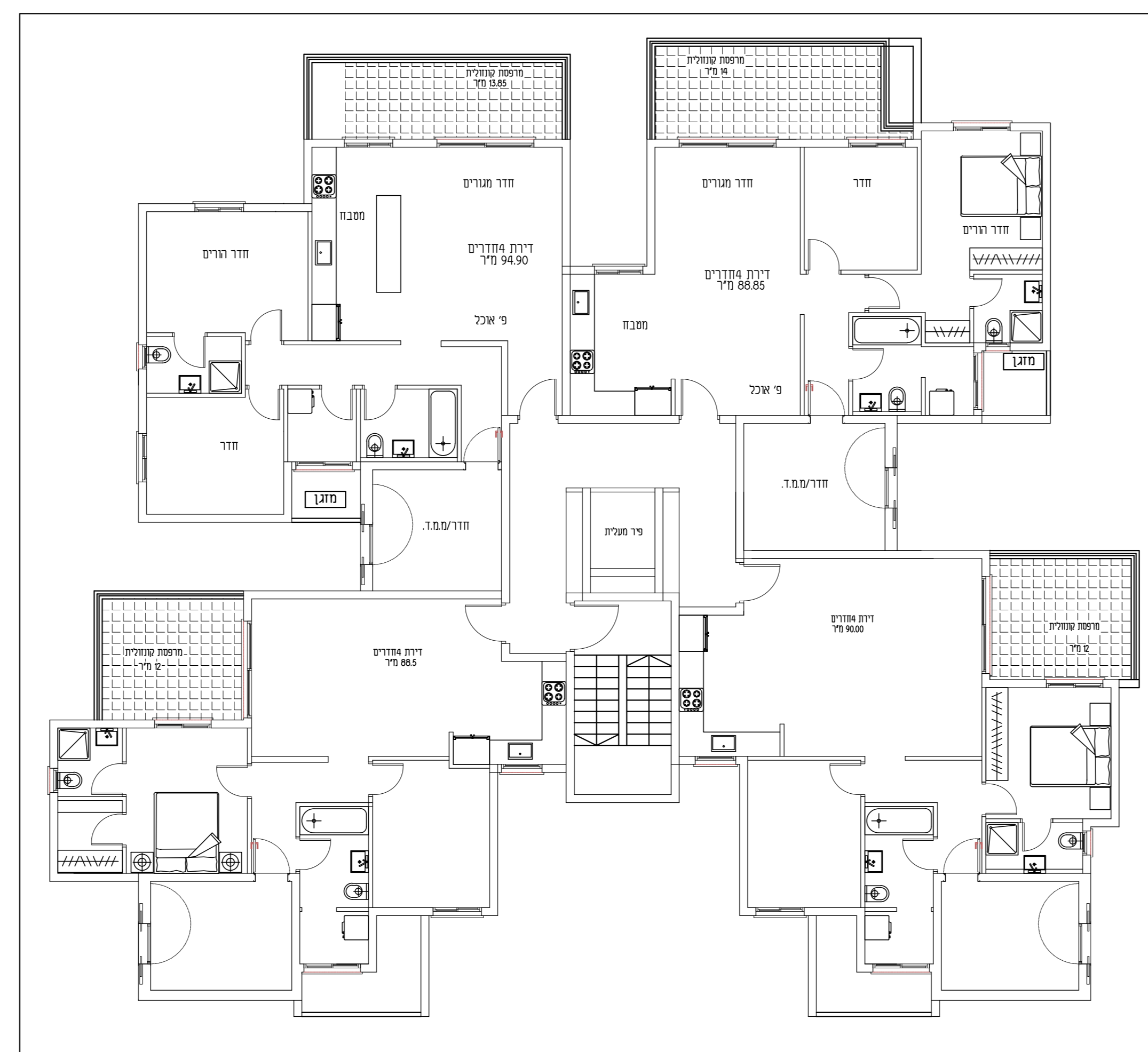
תכנית קומת חזיה תחזוניה 1:250



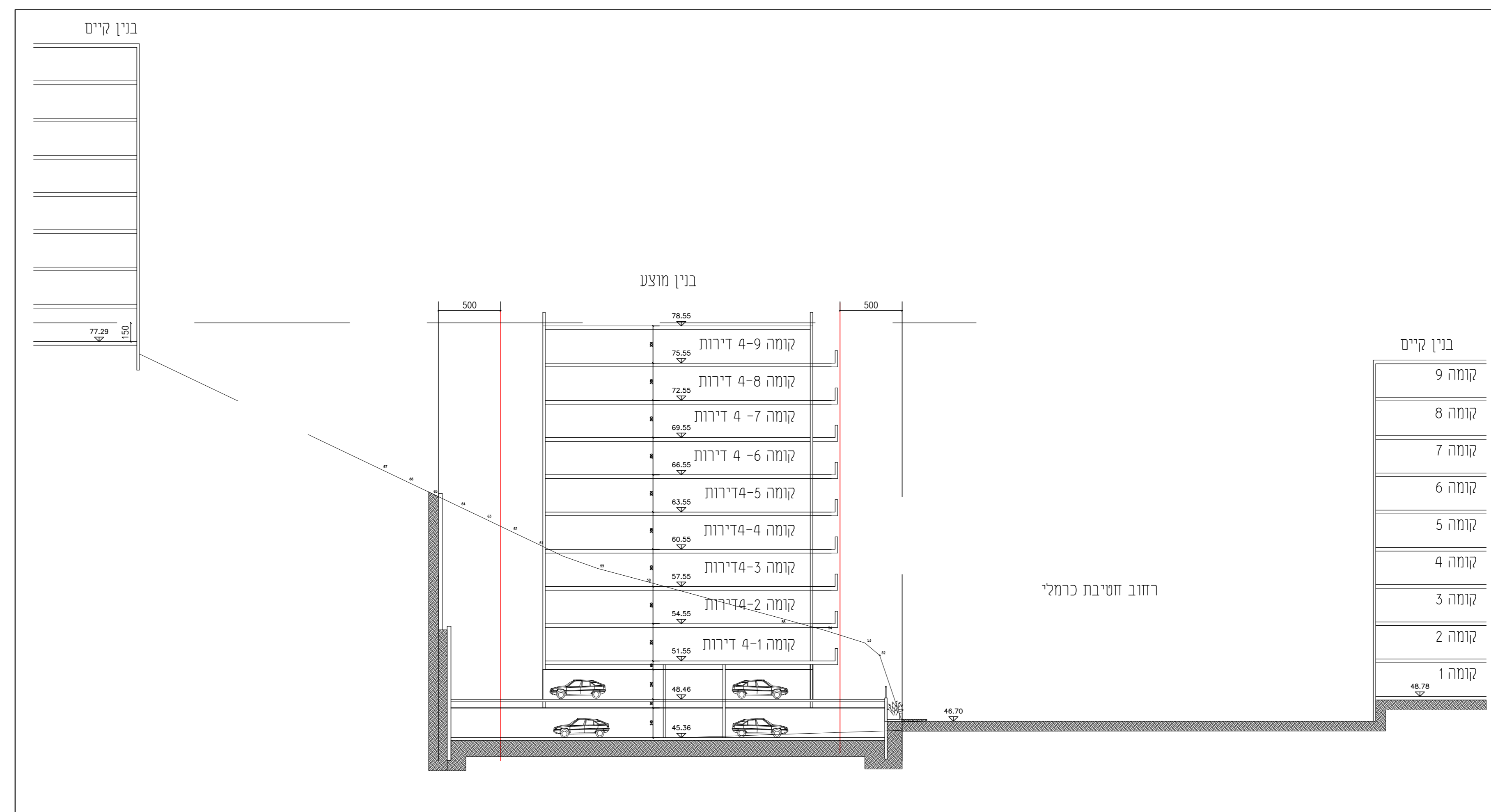
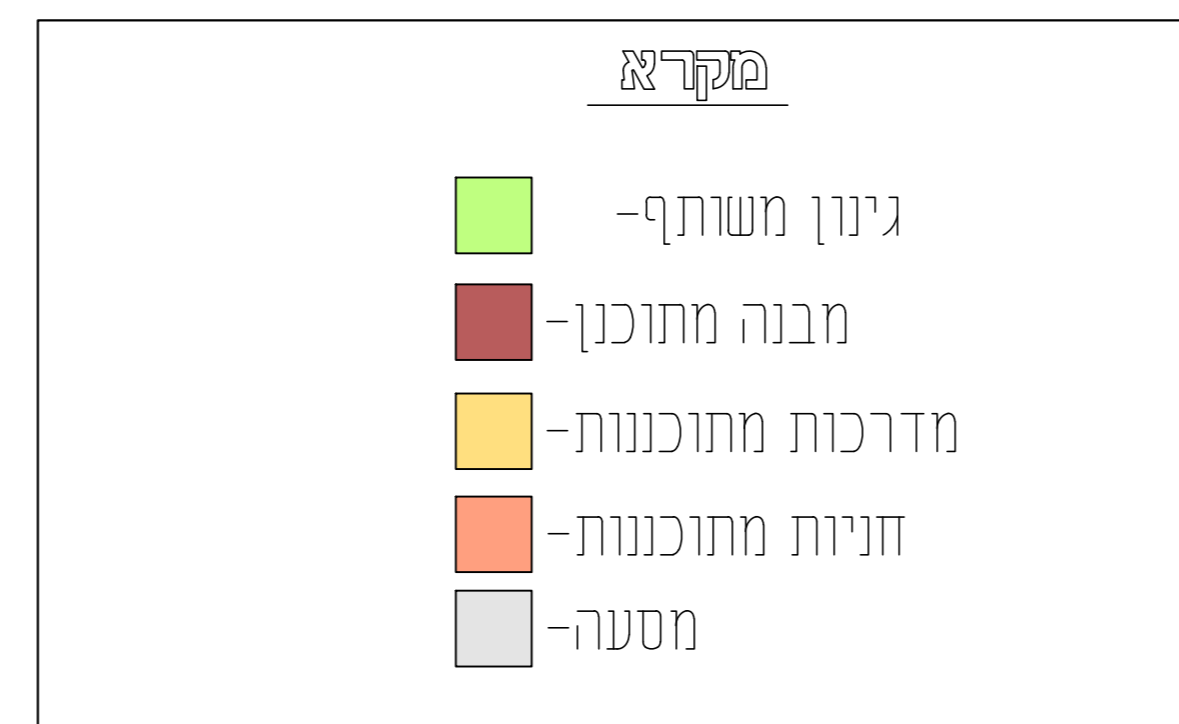
תכנית קומת חזיה עליונה-קומת כניסה 1:250



תכנית בינוי 1:250



תכנית קומה טיפוסית 1:100



חתך עקרונותי 1:250

חוק התכנון והבנייה, התשכ"ה - 1965 תכנית מפורשת	
מס' 304-0148601	
חפ"א - מתחם מגורים ברחי חטיבת כרמלי	
נספח בינוי מנחה גליון מתוך	
מחזור	חזיפה
מרחב תכנון מקומי	חזיפה
רשות מקומית	חזיפה
ישוב	חזיפה
תאריך	22/06/2014
שם הנספח	קני"מ
נספח בינוי	1:100, 1:250
תרשים סביבה	-
תרשים נוסף	-
תרשים נוסף	-
תמונה נוספת	-

**אישורים**

הפקדה	מתן תוקף
<p>הועדה המקומית לתכנון ובניה - חזיפה</p> <p>תכנית ת.מ. חפ"א</p> <p><b>הומלץ להפקדה</b></p> <p>בישיבה ח - נ -</p> <p>יושב ראש הועדה מתחם חזיפה</p>	
<p>פרוטוקול הפקדת תכנית - האריך קובע</p> <p>המועד השובע להפקדת תכנית ע"פ סעיפים 89 ו-90 לחוק התכנון והבניה הוא מועד הפרסום בעתון, המאוחד סבין השלושה.</p> <p>תכנית חפ"א פורסמה להפקדה בעתון ביום</p>	

**שמות וזיהומות:**

עורך ראשי	שם: פנינה רוזנברג	חתימה:
אדריכל	שם: פולינה לשניאק	חתימה:
	תאריך:	